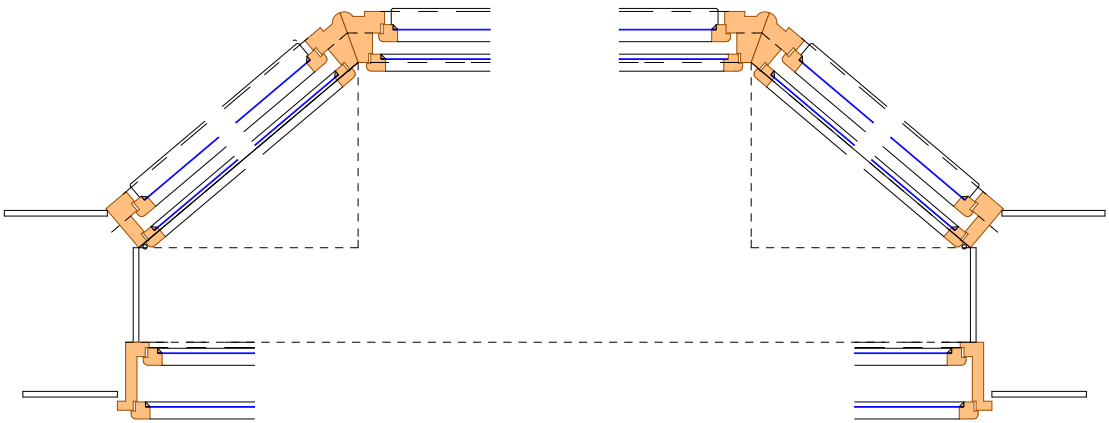
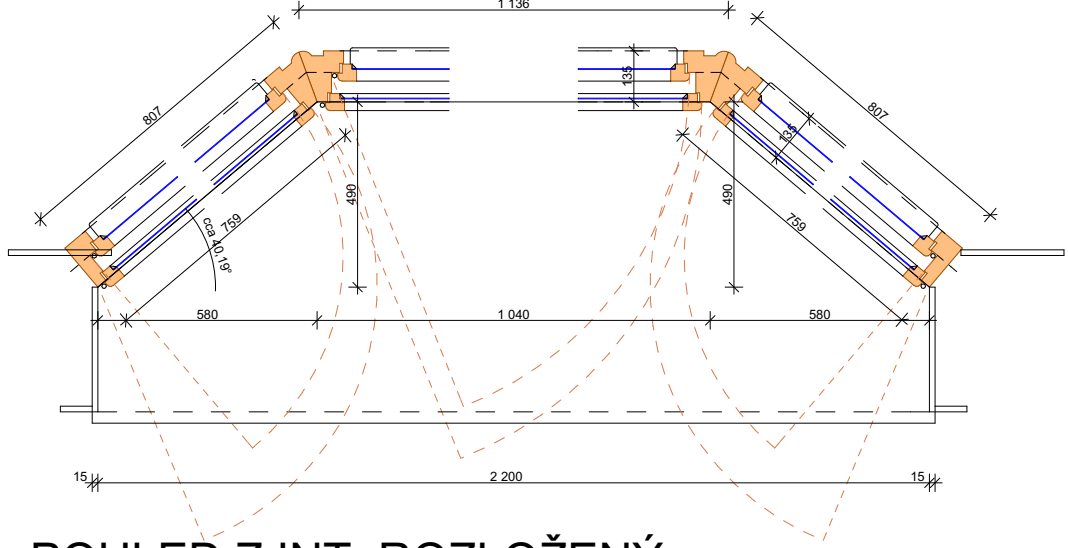


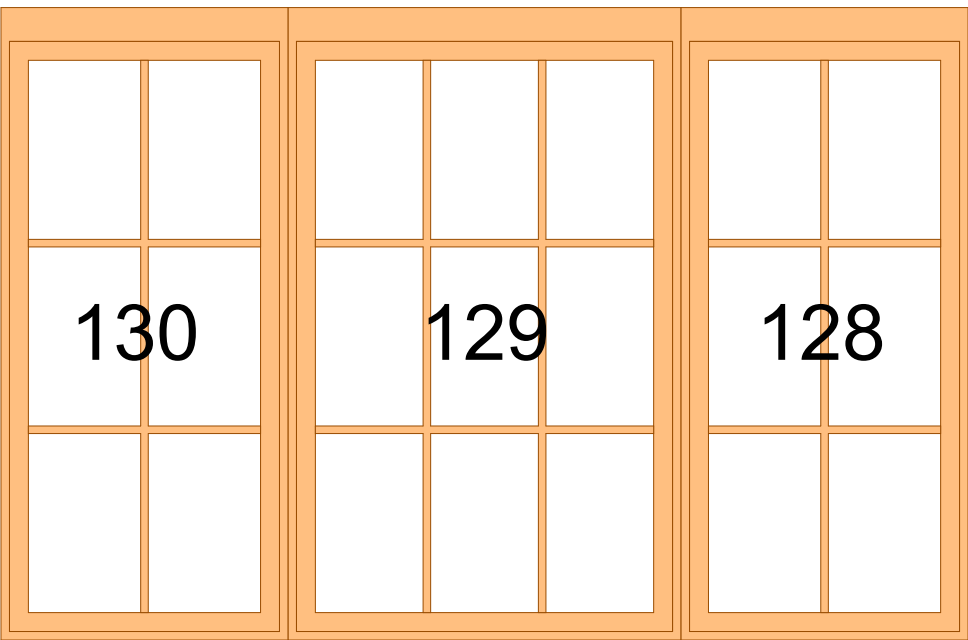
PŮDORYS
SOUČASNÝ STAV:



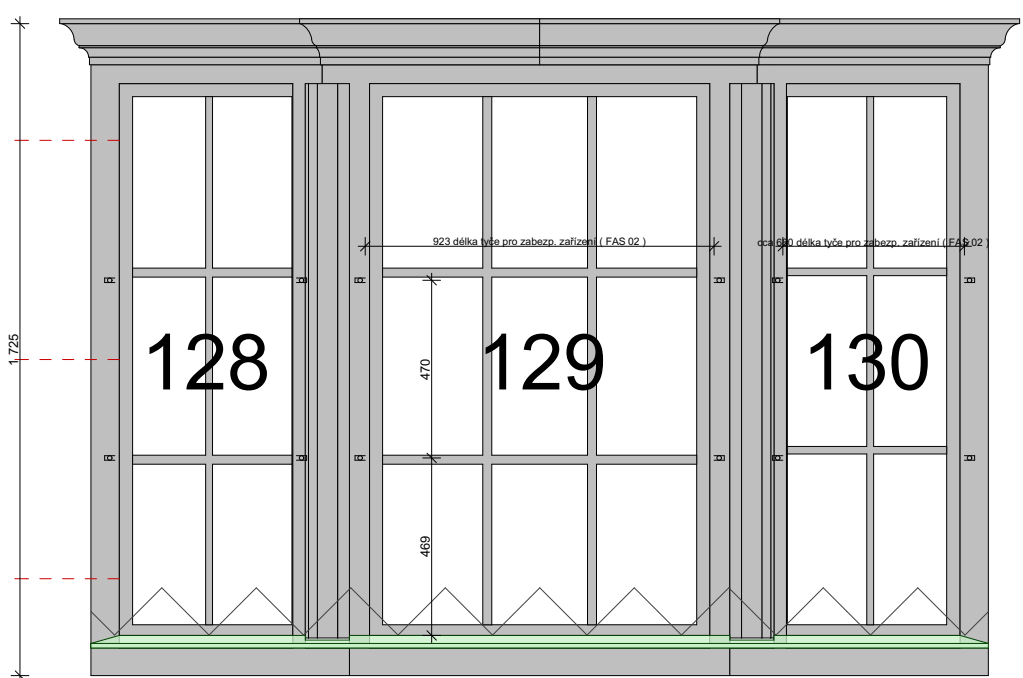
PŮDORYS NÁVRH:



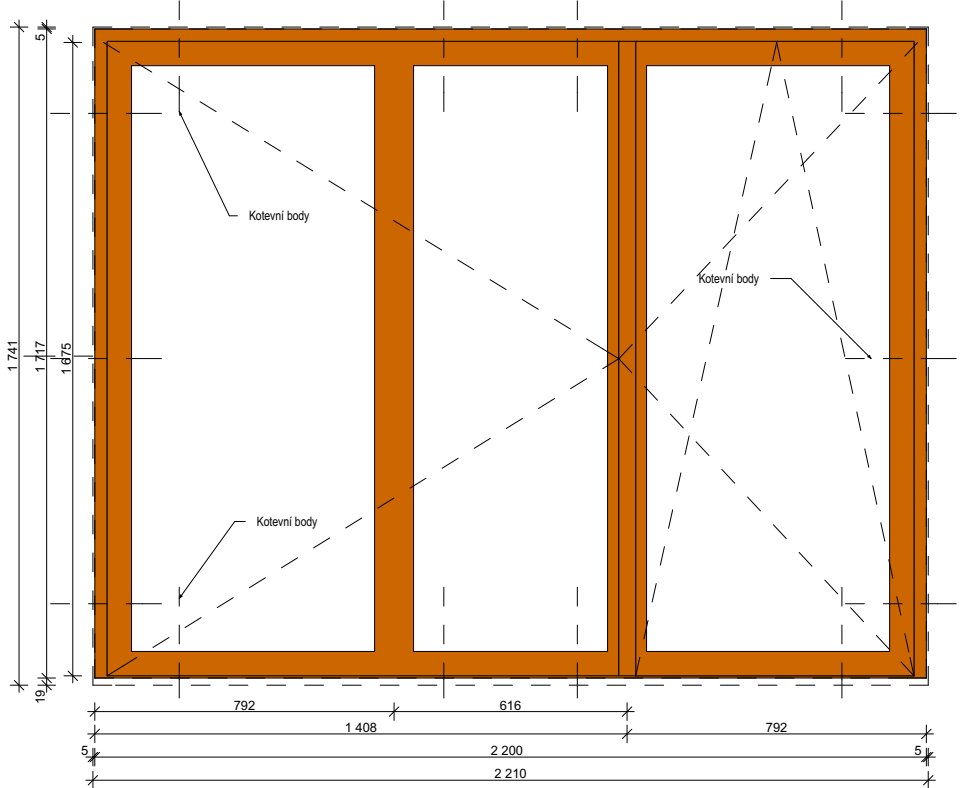
POHLED Z INT. ROZLOŽENÝ:



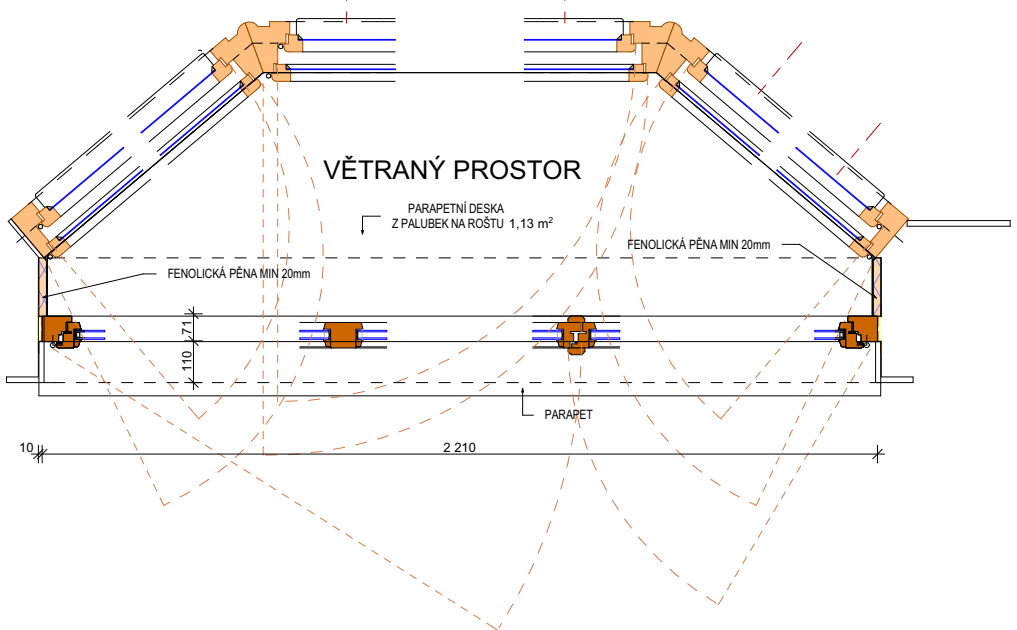
POHLED Z EXT. NEROZLOŽENÝ:



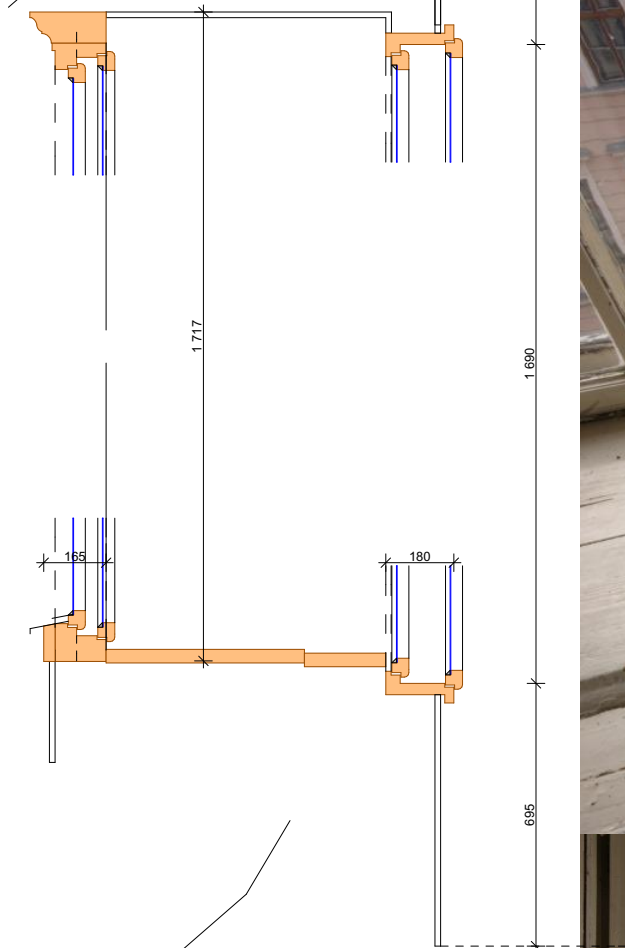
OKNO TYP V 162
(VNITŘNÍ OKNO k L128 - 130):



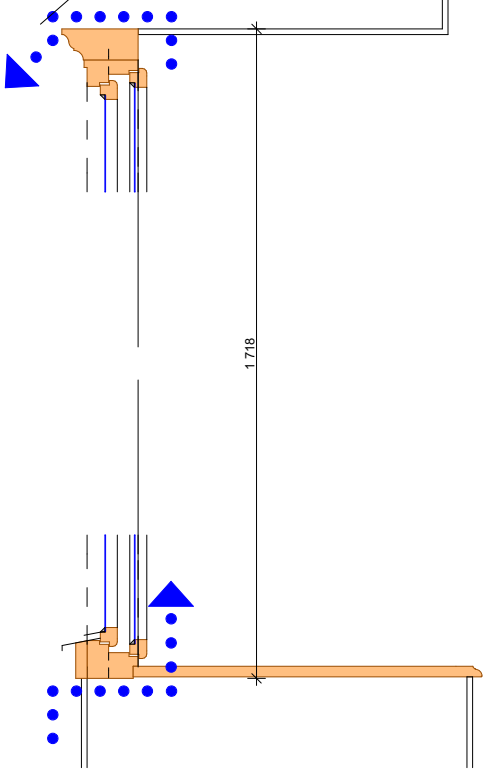
PŮDORYS USPOŘÁDÁNÍ OKEN L128-130 a V161:



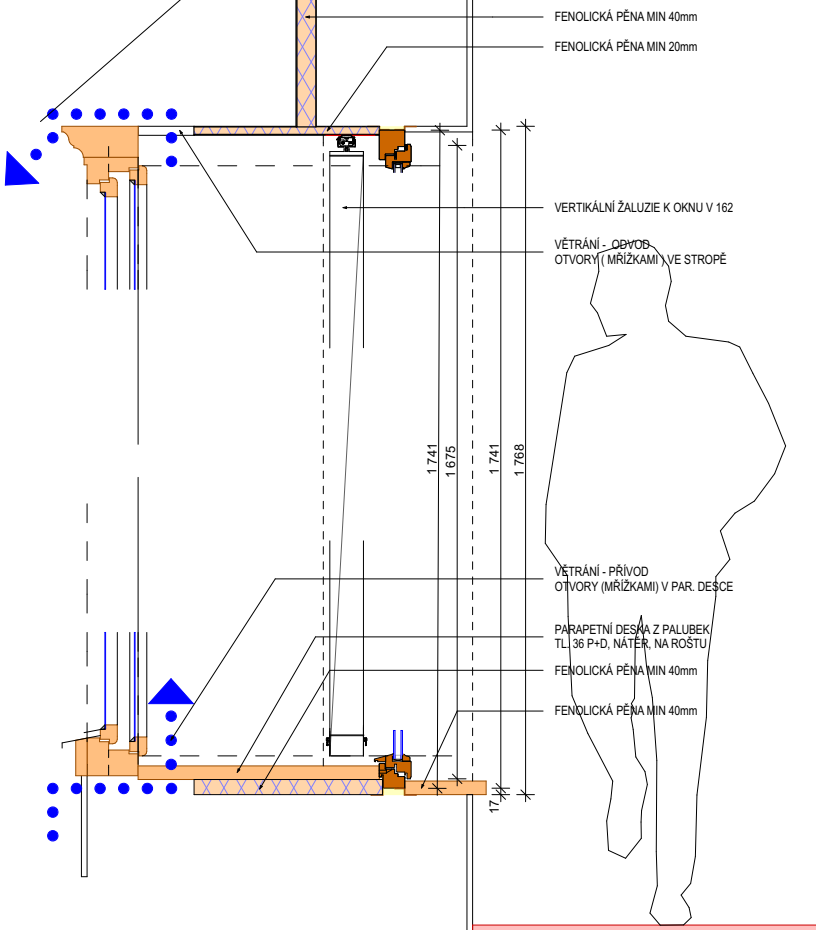
SOUČ. STAV
ŘEZ:



NÁVRH
ŘEZ:



ŘEZ:



OKNO TYP L (128 - 130)



Zhotovitel: Generální projektant: ARCHECO, autorizovaná projekční a inženýrská kancelář Nerudova 740 / 32 Šumperk 787 01	Zastoupen: Ing. arch. Vit Janků, ČKA 00 835
Projektant části: ARCHECO, autorizovaná projekční a inženýrská kancelář Nerudova 740 / 32 Šumperk 787 01	Zodpovědný projektant: Ing. arch. Vit Janků
Vypracoval: Ing. arch. Vit Janků	Kreslil: BcA. Aneta Faktorová
Stavebník: Město Šumperk, nám. Míru 364 / 1, 787 01 Šumperk IČ: 00 30 34 61,	Zastoupen: Mgr. T. Spurný, 2. místostarosta Ing. Pavel Volf, ved. odboru RUI
Místo stavby: poz. p. č. 105, k.ú. Šumperk 764264 nám. Míru 364 / 1 787 01 Šumperk, kraj Olomoucký	Č. zakázky: J-384-1
Stupeň:	Datum: Formát:

DOKUMENTACE PRO PROVEDENÍ STAVBY 2017 06

6 A4

OPRAVA FASÁDY A STŘECHY RADNICE V ŠUMPERKU

Objekt:

SO.02. OPRAVA STŘECHY

Část: D.1.1. ARCHITEKTONICKO - STAVEBNÍ ŘEŠENÍ	Měřítko: 1:20	Změna:
Název výkresu:	Č. výkresu:	Č. vyhotovení:

OKNA TYP L + V162

C2